

WARUNKI ZWROTU



PACCAR
FINANCIAL

DAF USED TRUCKS

WWW.DAFUSEDTRUCKS.COM

DAF
A PACCAR COMPANY

Szanowny Kliencie,

Jest nam ogromnie miło, że wybrałeś samochód ciężarowy ciężarówkę firmy DAF.

Jeśli podejmiesz decyzję o zwrocie pojazdu do PACCAR Financial i DAF Trucks, oczekujemy, iż zrobisz to zgodnie z „Warunkami zwrotu”. Jeżeli z jakiegokolwiek powodu w Twoim pojeździe występują uszkodzenia, zaleca się ich oszacowanie przed zwrotem pojazdu. Niniejszą broszurę należy traktować jako przewodnik ze wskazówkami do właściwego przeprowadzenia operacji zwrotu pojazdu. Prosimy również o dokładne zapoznanie się z sekcją „Warunki” znajdującą się na końcu.

Broszura zawiera ilustrowane przykłady „normalnego zużycia”, które nie pociągają za sobą reklamacji przy zwrocie pojazdu. Ponadto zamieszczono w niej opisy przykładowych uszkodzeń pojazdu, których należy unikać i które zawsze muszą być naprawione przez autoryzowanego dealera przed zwrotem pojazdu.

Więcej informacji na temat prawidłowej konserwacji pojazdu można znaleźć w instrukcji obsługi.

Najbliższy dealer DAF z przyjemnością doradzi Ci w tej sprawie.





POJAZD – NA ZEWNĄTRZ KABINA

Do przyjęcia



Niewielkie rysy, zarysowania na powierzchni wynikające z codziennego użytkowania.

Wymagane naprawy



Pęknięcia i wgniecenia wskutek wypadku.



Naklejki ozdobne należy zdejmować fachowo, aby nie pozostawić resztek lakieru ani kleju.



Należy usunąć wszystkie naklejki. Wszelkie wynikające z tego uszkodzenia należy fachowo naprawić.

POJAZD – NA ZEWNĄTRZ TYLNA CZĘŚĆ KABINY

Do przyjęcia



Lekkie zarysowania tylnej części kabiny.

Wymagane naprawy



Wgnieciony tył z uszkodzeniem powłoki lakierniczej.

POJAZD – NA ZEWNĄTRZ AERODYNAMIKA

Do przyjęcia



Niewielkie rysy, zarysowania na powierzchni spojlera.



Niewielkie rysy, zarysowania na powierzchni osłon bocznych.



Niewielkie rysy, zarysowania na powierzchni fartuchów bocznych.



Niewielkie rysy, zarysowania powierzchni na zewnątrz owiewek.



Niewielkie rysy, zarysowania powierzchni wewnątrz owiewek.

Wymagane naprawy



Pęknięcia i złamania spojlera.



Pęknięcia i złamania osłon bocznych.



Pęknięcia i złamania fartuchów bocznych.



Pęknięcia i złamania na zewnątrz owiewek.



Pęknięcia i złamania wewnątrz owiewek.

POJAZD – NA ZEWNĄTRZ PODWOZIE

Do przyjęcia



Niewielkie rysy i zarysowania na powierzchni wynikające z codziennego użytkowania.

Wymagane naprawy



Odkształcenie i/lub uszkodzenie podwozia wskutek wypadku lub modyfikacji.



Zarysowania na powierzchni stopni do platformy.



Odkształcone lub wygięte stopnie.



Zarysowania powierzchni wynikające z codziennego użytkowania platformy.



Odkształcone/ wgniecione i luźne platformy.

POJAZD – NA ZEWNĄTRZ STOPIEŃ

Do przyjęcia



Niewielkie rysy, zarysowania na powierzchni wynikające z codziennego użytkowania.

Wymagane naprawy



Pęknięcia i/lub uszkodzenia stopni.

SZYBY, LUSTERKA I LAMPY

Do przyjęcia



Niewielkie uszkodzenia szyby czołowej wskutek uderzeń kamieni. Uszkodzenia nie znajdują się w polu widzenia kierowcy i nie będą kwestionowane przy MOT.

Wymagane naprawy



Uszkodzenia szyby czołowej wskutek uderzeń kamieni. Znajdują się w polu widzenia kierowcy i nie zostaną zaakceptowane przy MOT.



Zarysowania powierzchni światła wynikające z codziennego użytkowania. Zespół reflektora jest przezroczysty i szczelny – do środka nie może dostać się woda ani brud.



Pęknięcia i perforacja klosza światła lub wygięty wspornik światła.



Zarysowania powierzchni lusterka.



Wytarcie i/lub pęknięcia lusterka. Uszkodzenia obudowy i osłon lusterka.



Zarysowania powierzchni światła zespolonego wynikające z codziennego użytkowania. Zespół światła zespolonego jest przezroczysty i szczelny – do środka nie może dostać się woda ani brud.



Pęknięcia i perforacja zespołu światła zespolonych.

POJAZD – NA ZEWNĄTRZ

ZDERZAKI / KRATA WŁOTU POWIETRZA

Do przyjęcia



Nieznaczne zarysowania i zadrapania, które nie prowadzą do odkształceń i które można zakwalifikować jako zwykłe zużycie.

Wymagane naprawy



Wgniecione, wygięte lub odkształcone zderzaki.



Niewielkie uszkodzenia wskutek uderzeń kamieni.



Uszkodzenia i pęknięcia kraty wlotu powietrza.

POJAZD – NA ZEWNĄTRZ

ZABEZPIECZENIE PRZECIWNAJAZDOWE

Do przyjęcia



Niewielkie uszkodzenia i korozja wynikające z normalnego użytkowania, które nie powodują zmniejszenia bezpieczeństwa ani sprawności pojazdu.

Wymagane naprawy



Wygięte lub odkształcone zabezpieczenie przeciwnajazdowe, razem ze wspornikiem.

POJAZD – NA ZEWNĄTRZ PLATFORMA ZAŁADOWCZA

Do przyjęcia



Niewielkie uszkodzenia i korozja wynikające z normalnego użytkowania, które nie powodują zmniejszenia bezpieczeństwa ani sprawności pojazdu.

Wymagane naprawy



Wygięta lub odkształcona platforma załadownicza, razem ze wspornikiem.

POJAZD – NA ZEWNĄTRZ PRZESTRZEŃ ŁADUNKOWA

Do przyjęcia



Niewielkie rysy na nadwoziu wynikające z normalnego użytkowania.

Wymagane naprawy



Otwory lub pęknięcia w nadwoziu zasłonięte płytami, wypełnione szpachlą lub niedbale wykończone.



Niewielkie uszkodzenia narożników podstawy kontenera, wskutek czego nie jest widoczna powłoka gruntowa.



Narożnik platformy załadowniczej wgnieciony i krawędź załadownicza wygięta.



Niewielkie zarysowania w przestrzeni ładunkowej, na podłodze i ścianach bocznych.



Otwory lub pęknięcia w przestrzeni ładunkowej, na podłodze i ścianach bocznych.

POJAZD – NA ZEWNĄTRZ BŁOTNIKI

Do przyjęcia

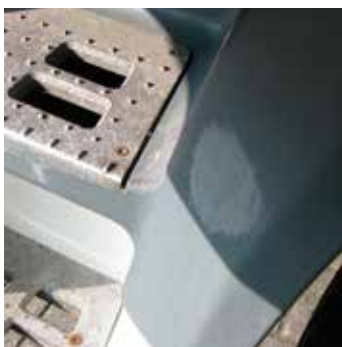


Rysy na błotniku. Zarysowania na powierzchni wynikające z codziennego użytkowania.

Wymagane naprawy



Pęknięcia, perforacja i złamanie błotnika.



Rysy na błotniku. Zarysowania na powierzchni wynikające z codziennego użytkowania.



Pęknięcia na błotniku.

POJAZD – NA ZEWNĄTRZ

ZBIORNIK PALIWA

Do przyjęcia



Zarysowania powierzchni wynikające z codziennego użytkowania, wspornik nie jest uszkodzony.



Wymagane naprawy



Wgniecenia i odkształcenia zbiornika paliwa.



POJAZD – NA ZEWNĄTRZ OPONY

Do przyjęcia



Uszkodzenia obręczy kół wynikające z użytkowania, nieznaczne zużycie z boku spowodowane otarciem o krawężniki.

Wymagane naprawy



Wygięte lub pęknięte obręcze kół.



Normalne zużycie opon, z bieżnikiem opony minimum 8 mm.



Nierówny profil opon na tej samej osi. Regenerowane opony na kołach osi skrętnej. Opony z przecięciami na dowolnej osi.



Normalne zużycie osnowy i przebicia profilu opony.



Pęknięcia osnowy i przebicia profilu lub uszkodzenie boków opony.

Rozmiary opon są takie same jak w dokumentacji pojazdu.

Opony różnych marek i z różnymi profilami na kołach pierwszej osi. Opony przeznaczone do osi napędowych założone na koła osi skrętnej i odwrotnie.

POJAZD – WEWNĄTRZ FOTELE

Do przyjęcia



Niewielkie plamy i zanieczyszczenia wskutek normalnego użytkowania, możliwe do usunięcia przez zwykłe pranie tapicerki.

Wymagane naprawy



Plamy na fotelach niemożliwe do usunięcia zwykłymi środkami czyszczącymi. Wypalone dziury.



Zużycie/wytarcie tapicerki fotela wskutek codziennego użytkowania.



Pęknięcia i przecięcia tapicerki foteli wskutek niewłaściwego użytkowania lub nieodpowiedniej pielęgnacji.

POJAZD – WEWNĄTRZ ZESTAW WSKAŹNIKÓW, DESKA ROZDZIELCZA

Do przyjęcia



Skalibrowany, działający tachograf.

Wymagane naprawy



Tachograf ze śladami manipulacji lub jego brak.



Niewielkie rysy i otwory naprawione w fachowy sposób.



Głębokie zadrapania lub ślady na zestawie wskaźników. Wywiercone otwory w desce rozdzielczej. Brakujące osłony.

POJAZD – WEWNĄTRZ MIEJSCE NA NOGI



Niewielkie zadrapania i wytarcia wskutek normalnego użytkowania.

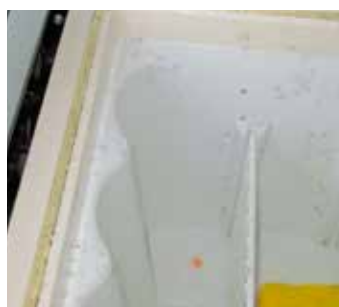


Pęknięcia i przecięcia wykładziny podłogowej lub dywaników.

POJAZD – WEWNĄTRZ WNĘTRZE



Lodówka wyczyszczona.



Lodówka nie wyczyszczona.



WARUNKI ZWROTU UŻYWANYCH POJAZDÓW

1. Pojazdy wolne od usterek układu przeniesienia napędu i usterek podzespołów mechanicznych lub elektrycznych.
 2. Pojazdy należy serwisować i naprawiać zgodnie z oficjalnie zalecanymi przez DAF Trucks NV harmonogramami przeglądów i instrukcjami napraw, wyłącznie przy użyciu oryginalnego wyposażenia i oryginalnych części zamiennych.
 3. Pojazdy muszą być pozbawione uszkodzeń powypadkowych i wolne od uszkodzeń z powodu korozji wywołanej przewożonymi ładunkami.
 4. Żadne szyby (reflektory przednie, szyba czołowa, szyby boczne i wszystkie światła) nie mogą być uszkodzone.
 5. Pojazd musi być wolny od usterek, które mogłyby spowodować naruszenie obowiązujących przepisów.
 6. Kabina musi być nieuszkodzona i czysta, o zużyciu, którego naprawa nie powinna przekroczyć 250,00 EUR.
 7. Nadwozie i wyposażenie dodatkowe powinno być serwisowane oraz naprawiane zgodnie z zaleceniami producenta i normami branżowymi, przy użyciu części OE.
 8. Kabina, zabudowa i powłoka lakiernicza powinny być w stanie do przyjęcia, bez nazw firmy. Koszt wymaganych napraw nie powinien przekraczać 250,00 EUR.
 9. Akumulatory pojazdu muszą pomyślnie przejść test rozładowania i zimnego rozruchu silnika.
 10. Wszystkie elementy oryginalnego wyposażenia lub jego zamienniki (radioodbiorniki, przystawka PTO, lodówki itd.) muszą być w dobrym stanie i bez usterek.
 11. Wszelkie opony (w tym koło zapasowe) muszą spełniać wymogi prawne, a stan zużycia bieżnika nie może przekraczać 8 mm głębokości, wykazywać jedynie oznaki równego zużycia oraz być pozbawione nacięć po bokach oraz nie posiadać poważniejszych otarć. Opony na osi skrętnej będą oponami z oryginalnym bieżnikiem, przy czym na tylnej osi dopuszczalne jest zamontowanie opon bieżnikowanych. Opony na kołach osi skrętnej nie mogą być oponami regenerowanymi; opony regenerowane są dopuszczalne na osi tylnej. Nacięcia opon nie są akceptowane. Wszelkie opony muszą pochodzić od uznanych producentów z Europy Zachodniej (Good Year, Michelin, Bridgestone, Continental, Dunlop itd.).
 12. Zużycie wszystkich okładzin i klocków hamulcowych musi być niższe od 50%. Tarcze i bębny hamulcowe bez pęknięć lub innych uszkodzeń.
 13. Wszelkie urządzenia pomocnicze, które nie zostały uwzględnione w umowie lub Wartość rezydualna/Wartość Wykupu muszą zostać usunięte w sposób profesjonalny, bez uszkodzeń, powodujących utratę wartości pojazdu.
 14. Pojazdy muszą być w stanie umożliwiającym pomyślne przejście przeglądu technicznego określonego przepisami kraju, w którym są eksploatowane.
 15. W momencie zwrotu pojazd powinien mieć ważny przegląd techniczny co najmniej na następne sześć miesięcy.
 16. Wszelkie terminowe kampanie przywoławcze (serwisowe), które nie zostały zrealizowane, będą przeprowadzane na koszt klienta.
 17. Wraz z pojazdem korzystającemu lub kupującemu należy przekazać dokumenty rejestracyjne pojazdu, certyfikaty testów i certyfikat kalibracji tachografu.
 18. Pojazdy powinny być zwrócone w tym samym kolorze bazowym, jak w momencie opuczenia fabryki, tzn. całkowicie białe, czerwone, itp. Wszelkie zmiany tj. malowanie kabiny / podwozia / w niestandardowe kolory (również po odbiorze pojazdu) powinny być zatwierdzone przez Asset Management (PFE.AM@paccar.com) lub DAF Used Trucks (usedtrucks@daftrucks.com) przed jakąkolwiek akceptacją wartości rezydualnej i mogą skutkować obniżeniem tej wartości. Użycie wymiennych folii oferuje najlepsze rozwiązanie, aby dopasować kolorystykę bez wpływu na warunki zwrotu opisane w niniejszym dokumencie.
- Akceptuję warunki zwrotu określone w niniejszym przewodniku:
- Klient:
- Podpisany przez:
- Data:
- Podpis:

DAF Trucks Polska Sp. z o.o.
Al. Katowicka 40
05-830 Wolica k. Warszawy
Polska
Tel. 022-45 89 500
Fax 022-45 89 599
www.daftrucks.pl

PACCAR Financial Polska
Al. Katowicka 40
05-830 Wolica k. Warszawy
Polska
pfp.info@paccar.com
www.paccarfinancial.pl

DAF Used Trucks
Tel.: +31 (0) 40 214 3638
Email: Usedtrucks@daftrucks.com

Z niniejszej publikacji nie wynikają żadne prawa. DAF Trucks N.V. zastrzega sobie prawo do zmiany specyfikacji produktów bez powiadomienia. Produkty i usługi pozostają w zgodzie z obowiązującymi dyrektywami Unii Europejskiej na dzień sprzedaży, ale mogą się różnić w zależności od kraju. Najbardziej aktualne informacje można uzyskać u autoryzowanego dealera firmy DAF.