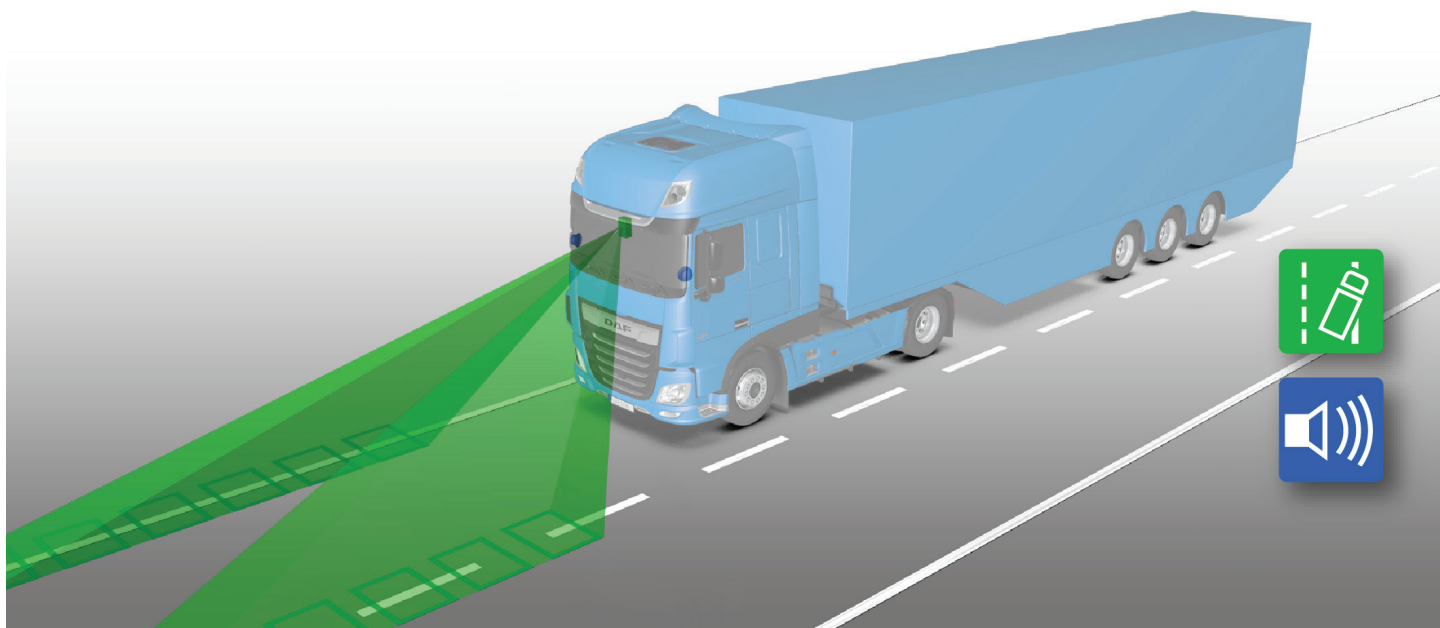


# DAF — układ ostrzegania o opuszczeniu pasa ruchu (LDWS)

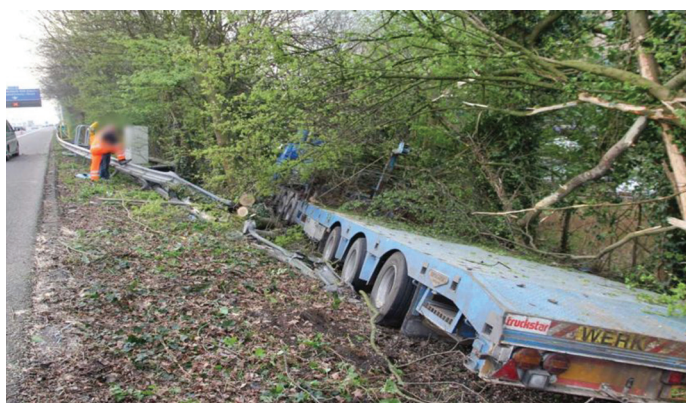
Zawsze na właściwym pasie



## Ryzyko niezamierzonej zmiany pasa

Najczęściej pod koniec dnia, po wielu godzinach stresującej pracy za kierownicą, kierowca łatwo ulega dekoncentracji. Krótka chwila nieuwagi może spowodować nieświadome zjechanie na przeciwny pas ruchu lub na pobocze.

Ponad jedna trzecia wypadków drogowych z udziałem pojazdów ciężarowych, z których większość ma poważne konsekwencje, jest związana z niezamierzoną zmianą pasa.



Jedna czwarta wypadków drogowych z winy kierowców pojazdów ciężarowych ma prawdopodobnie istotny związek ze zmęczeniem, zmęczeniu lub nieuwagą kierowcy.

## Układ ostrzegania o opuszczeniu pasa ruchu

Układ LDWS ma zapobiegać niezamierzonym zmianom pasa i wypadkom związanym z nieświadomym zjechaniem na pobocze poprzez ostrzeżenie kierowcy w momencie przejechania przez linie wyznaczające pas ruchu.



## Jak działa układ LDWS?

Układ LDWS jest oparty na technologii automatycznego rozpoznawania obrazu. Za szybą przednią znajduje się kamera śledząca położenie pojazdu względem pasów namalowanych na jezdni. Kiedy pojazd opuszcza pas ruchu z lewej lub prawej strony, radio zostaje wyciszone, a z głośnika po odpowiedniej stronie emitowany jest charakterystyczny dudniący odgłos, który ostrzega kierowcę o konieczności skorygowania toru jazdy.

Falszywym ostrzeżeniom zapobiega układ elektroniczny, który potrafi wykryć zamierzone zmiany pasa ruchu.